

La Ville d'Erstein présente



*Henri Ebel
peintre de la lumière*

ETAPPENSTALL musée-expos
14 janvier - 23 février 2022



DOSSIER
DE PRESSE



Ville
d'Erstein

www.ville-erstein.fr



Henri Ebel (1849-1931),
dit le « maître de Fegersheim »
Autoportrait - 1918
Collection : Mairie de Fegersheim

L'EXPOSITION

L'Etappenstall, musée-expos accueille une exposition inédite consacrée à Henri Ebel (1849-1931) ; il s'agit de la première exposition monographique contemporaine consacrée à ce peintre. Elle s'inscrit non seulement dans la droite ligne de la vocation de l'Etappenstall, qui est de valoriser le patrimoine et les arts, mais aussi dans la thématique de la saison culturelle « Osons ! » autour de laquelle une programmation audacieuse et diversifiée a été bâtie. Faire redécouvrir un peintre tel que Henri Ebel y a trouvé tout naturellement sa place.

En effet, Henri Ebel, peintre et restaurateur de décors d'église, fait partie de ces hommes dont l'œuvre et la présence ont marqué leur époque, avant de s'effacer progressivement de la mémoire collective. L'association de sauvegarde du patrimoine de Fegersheim-Ohnheim a donc tenu à remettre à l'honneur un de ses concitoyens, puisque c'est à Fegersheim que le jeune Ebel, natif du Palatinat, vient s'installer à seize ans, rejoignant son frère déjà établi comme peintre-décorateur, et qu'il va y passer toute sa vie.

Henri Ebel, dit le « Maître de Fegersheim », n'était pas qu'une simple célébrité locale. Sa réputation s'étendait bien au-delà. L'originalité et la profondeur incontestables de ses créations ont été saluées lors d'expositions internationales à Berlin, quand l'Alsace était allemande, à Paris dans les années 1920 et, bien sûr, dans sa patrie d'adoption où il faisait partie des figures de la scène régionale.

L'association de sauvegarde du patrimoine de Fegersheim-Ohnheim est la cheville ouvrière de cette exposition, fruit d'un long travail de recherche. Fédération des héritiers de l'artiste, des collectionneurs d'art, des mécènes, et bénéficiant de prêts importants consentis par le **Musée d'Art moderne et contemporain de Strasbourg**, l'exposition présente plus d'une centaine d'œuvres peintes et graphiques, soigneusement sélectionnées parmi la production foisonnante de Henri Ebel.

Un ouvrage monographique prolonge la découverte de l'exposition.



Jardin du peintre
tempera, 97 X 75 cm
© Collection particulière



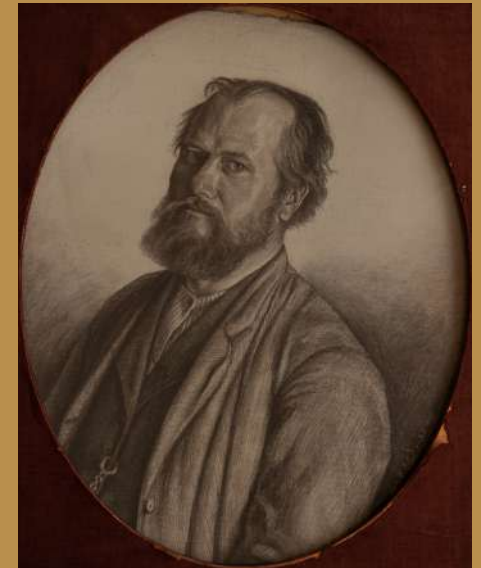
Rosalie Marie,
la petite nièce
dans un fauteuil - 1909
tempera, 28 X 35 cm
© Collection particulière

Né le 3 juillet 1849 à Gimmeldingen, dans le Palatinat, Henri Ebel quitte la ferme paternelle (une lignée de viticulteurs) pour rejoindre en 1866 son frère Philippe, peintre-décorateur d'église et doreur, qui s'était établi à Fegersheim. Il a alors seize ans. En 1875, il part à Munich et suit les cours de la très réputée *Kunstgewerbeschule*, où il acquiert une solide formation aux techniques picturales qui lui permettent d'assouvir sa passion artistique.

Au décès de son frère, en 1878, il interrompt ses études et revient en Alsace pour prendre la succession de l'atelier, afin de subvenir aux besoins de sa belle-sœur et de ses neveux. Le métier de restaurateur de peintures murales est dur, les journées de travail longues, dans des églises souvent sombres et froides. En parallèle, il s'adonne à la peinture de chevalet et c'est muni d'une petite charrette transportant son matériel qu'il parcourt la campagne environnante pendant la belle saison. De nombreuses toiles témoignent ainsi de son goût pour les paysages alsaciens et de son amour de la nature.

Ce n'est qu'à partir des années 1900 que Henri Ebel, cinquantenaire, commence à exposer régulièrement en participant aux salons de peinture annuels. Il fait partie des membres fondateurs d'une association de peintres issue du Cercle de Saint-Léonard, le *Verband Strassburger Künstler*, fondé au printemps 1905, qui regroupe les artistes célèbres de l'époque, Gustave Stoskopf en tête. C'est ainsi qu'il anime, durant plus de trente ans, la Maison d'Art alsacienne aux côtés de Hornecker, Dieffenbach, Schnug, Sattler, Seebach, Haas, Loux, Krafft, Daubner, Marzolff.

La production artistique d'Ebel se diversifie : il explore aussi la sculpture et illustre la vie populaire dans ses dessins. Cela va de pair avec ses participations de plus en plus nombreuses aux expositions – de stature internationale pour certaines – tant en Alsace qu'à Paris et de l'autre côté du Rhin. Les critiques d'art saluent unanimement son talent, avec en point d'orgue de multiples effets de lumière, qui se déclinent dans ses paysages. Ebel s'illustre aussi dans l'art du portrait et sa remarquable maîtrise du dessin est largement reconnue par ses contemporains. Sa vie durant, il pratique simultanément son métier de peintre d'église et la peinture de chevalet. Il s'éteint en 1931, après avoir bénéficié de la reconnaissance de son village d'adoption à l'occasion de mémorables festivités organisées pour son 75e et son 80e anniversaire par ses amis artistes, comme de celle de la presse qui a su voir en lui un artiste au talent original et inclassable.



Autoportrait au crayon - 1892
crayon sur carton 47 X 39 cm
© Collection particulière



Poussin
Sculpture, plâtre
© Collection particulière

LES VISUELS



Henri Ebel, *Autoportrait* - 1918
huile sur toile, 73x64 cm
© Collection Mairie de Fegersheim



Chandelle sur table - 1906
tempera sur carton, 51 X 62 cm
© Collection particulière



Coucher de soleil sur le jardin - 1899
tempera sur carton
© Collection particulière



Affiche de l'exposition
© Ville d'Erstein

L'ensemble des visuels sont disponibles sur demande auprès de l'Etappenstall pour une utilisation exclusivement pendant la période de l'exposition. © Tous droits réservés.

A l'occasion de l'exposition, une monographie illustrée retrace la vie de l'artiste et présente les différentes facettes de sa production peinte et graphique.
I.D. L'Édition, 136 pages - 25 €



EXPOSITION
Du 14 janvier au 23 février 2022
de 14h à 18h tous les jours sauf mardi & samedi

Vernissage le jeudi 13 janvier à 19h
Visite commentée & croque-musée les dimanches à 15h30

ETAPPENSTALL Musée-expos

16 rue du Général de Gaulle

67150 ERSTEIN Cedex

Tél. +33 (0)3 90 29 93 55

etappenstall@ville-erstein.fr

<https://www.facebook.com/etappenstall/>



**Ville
d'Erstein**

www.ville-erstein.fr